

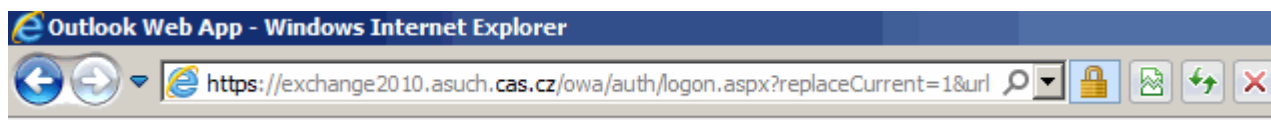
# Postup pro nastavení Outlooku 2010/2013 s funkcí "Outlook vždy a všude"

Tato funkce umožňuje používat Outlook 2010 i mimo areál bez nutnosti spouštění VPN tunelu.

## 1) Instalace certifikátu pro server DCA.

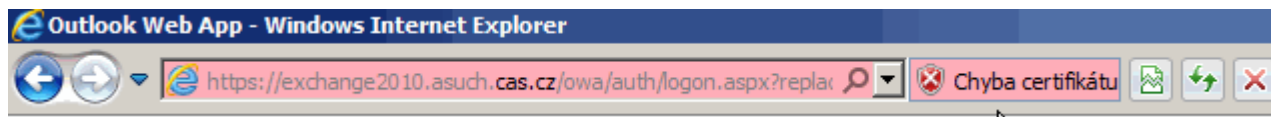
Protože se data přenášejí šifrovaně, je potřeba mít nainstalován kořenový certifikát areálové certifikační autority DCA. Pokud se na daném počítači/zařízení přihlašujete do Wi-Fi sítě *Eduroam* pod ústavním přihlašovacím jménem je pravděpodobné, že ho máte již nainstalovaný.

Zkuste spustit Internet Explorer a přihlásit se na adrese <https://mail.asuch.cas.cz/> do své pošty. Pokud vidíte něco takového:



je certifikát přítomen a můžete pokračovat bodem 2.

Pokud naopak vidíte něco takového:



je potřeba certifikát nainstalovat.

Nejprve zkuste v stále ještě spuštěném Internet Exploreru otevřít *Nástroje* (nebo ikona ozubeného kola vpravo nahoře) \ *Možnosti Internetu*, záložka *Obsah*, tlačítko *Certifikáty*, záložka *Zprostředkující certifikační autority*. Pokud zde vidíte certifikát dca

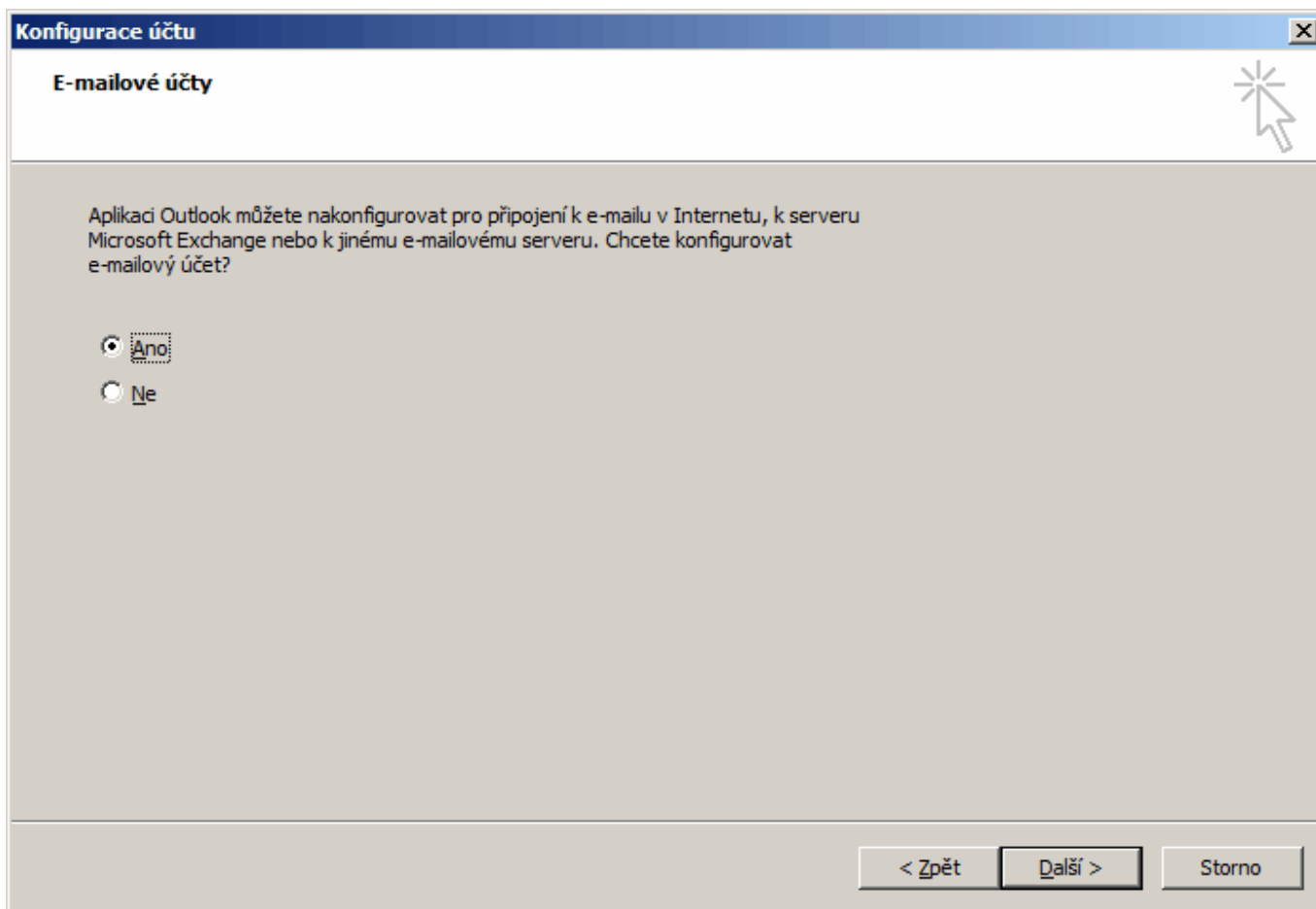
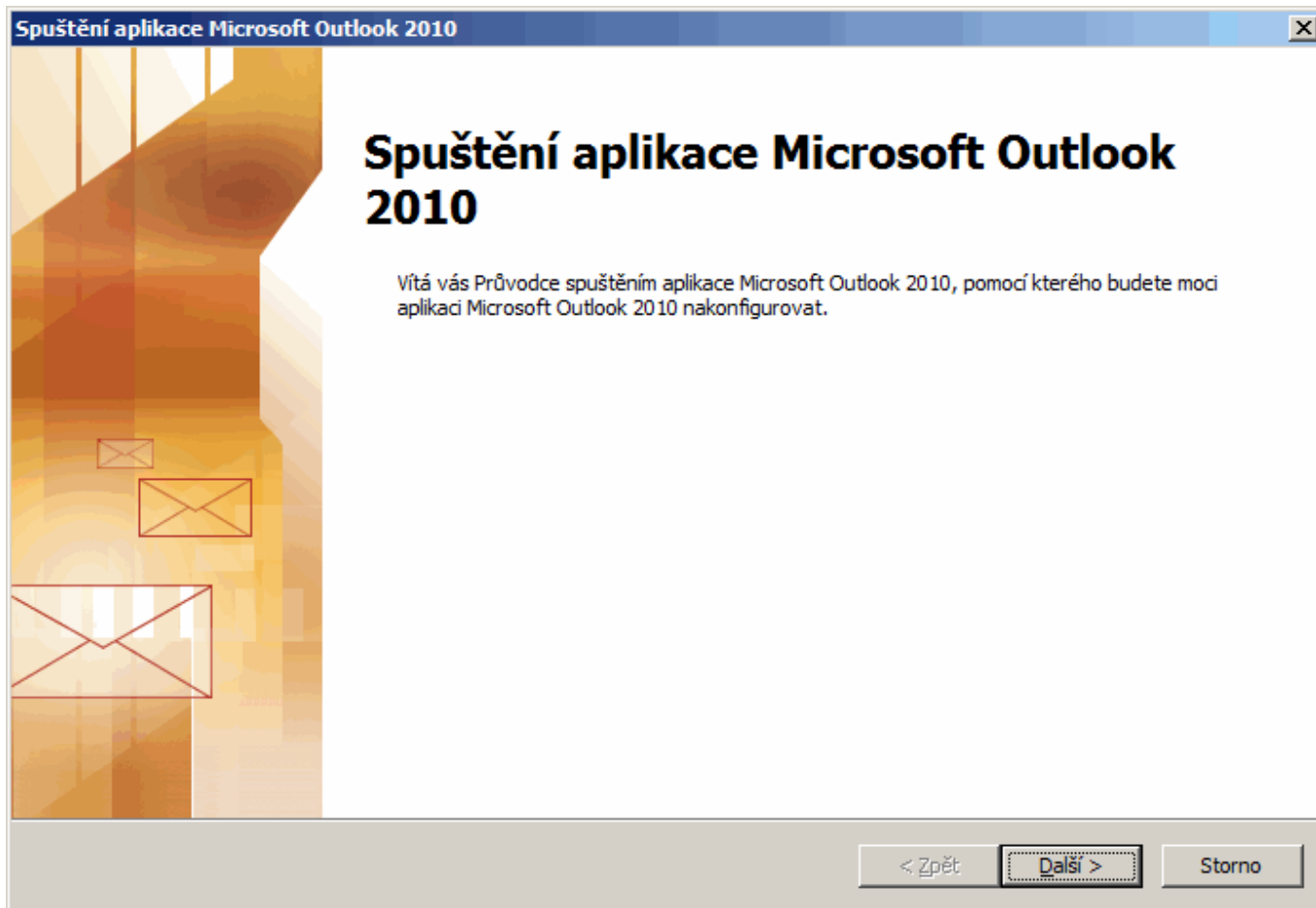


vyberte ho, dejte *Exportovat*, projděte průvodce, nechte výchozí hodnoty, jen vyberte jméno souboru pro export a certifikát uložte. Pak se přepněte na záložku *Důvěryhodné kořenové certifikační autority*, klikněte na *Importovat* a čerstvě exportovaný certifikát naimportujte.


Pokud tam certifikát vidět není, navštivte stránku <https://ca1.asuch.cas.cz/certsrv/certcarc.asp> . Ta je ovšem přístupná jen v rámci areálu nebo po přihlášení do VPN. Klikněte na *Download CA certificate*, *Otevřít*, *Nainstalovat certifikát*, v průvodci na stránce *Úložiště certifikátů* změnit na *Všechny certifikáty umístit v následujícím úložišti*, *Procházet*, vyberte *Důvěryhodné kořenové certifikační autority* a dokončete průvodce.

## 2) Nastavení Outlooku 2010.

Spustíme-li Outlook poprvé, zeptá se nás, jestli chceme nakonfigurovat účet. Jinak můžeme v Outlooku spustit *Soubor\Nastavení účtu*, kde pak lze vytvořit účet další nebo účet změnit. Podle toho, kterou cestou půjdeme se ocitneme v určitém bodě následujícího průvodce. Jednotlivé kroky průvodce vyplňte podle obrázků:



**Přidat nový účet** ✕

**Automatické nastavení účtu**  
Připojte se k dalším typům serveru. 

**E-mailový účet**

Jméno:   
Příklad: Helena Kupková


E-mailová adresa:   
Příklad: helena@contoso.com

Heslo:   
Zadejte heslo znovu:   
Zadejte heslo, které jste obdrželi od poskytovatele internetových služeb.

**Textové zprávy (SMS)**

**Konfigurovat ručně nastavení serveru nebo další typy serveru**

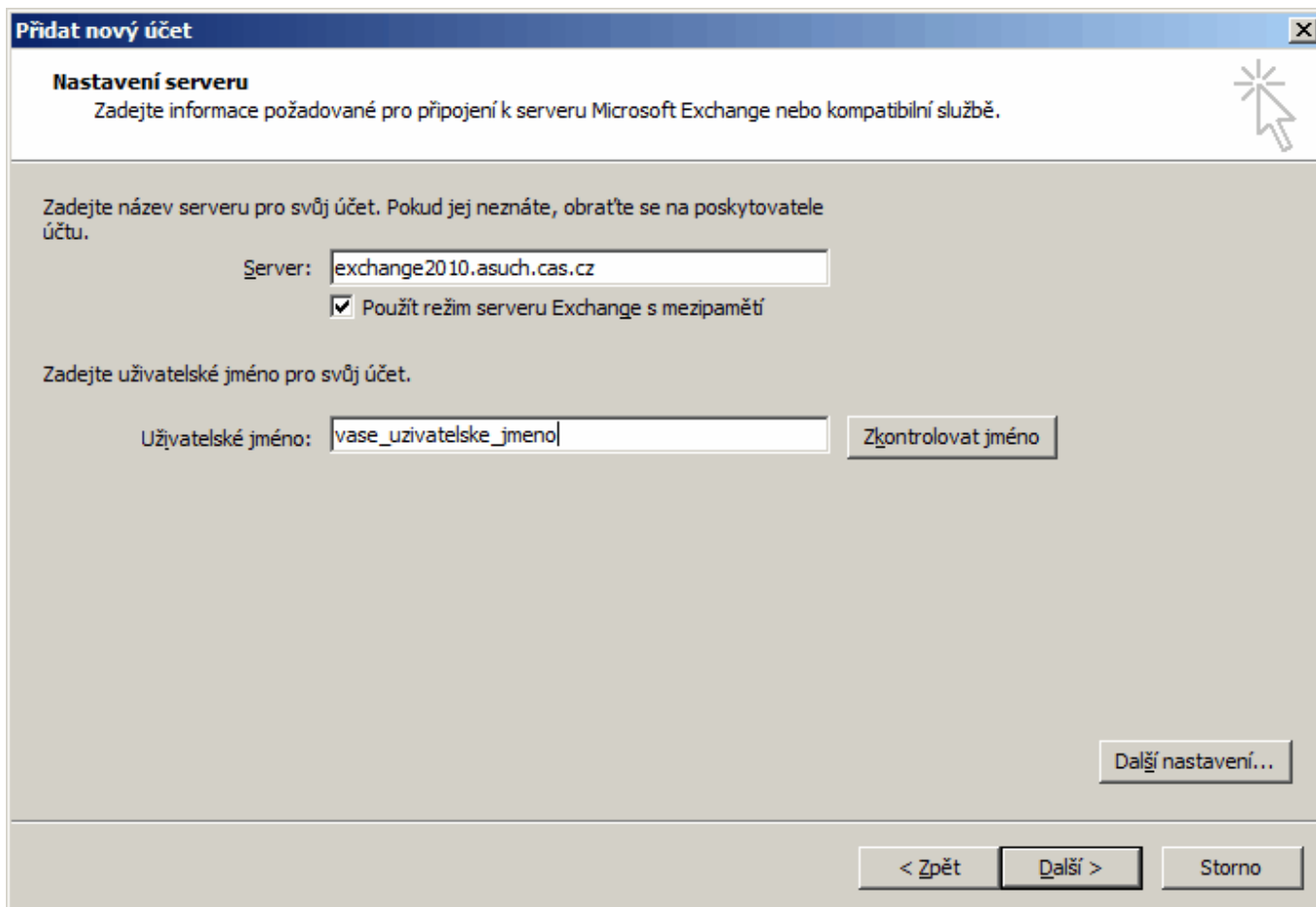
**Přidat nový účet** ✕

**Zvolit službu** 

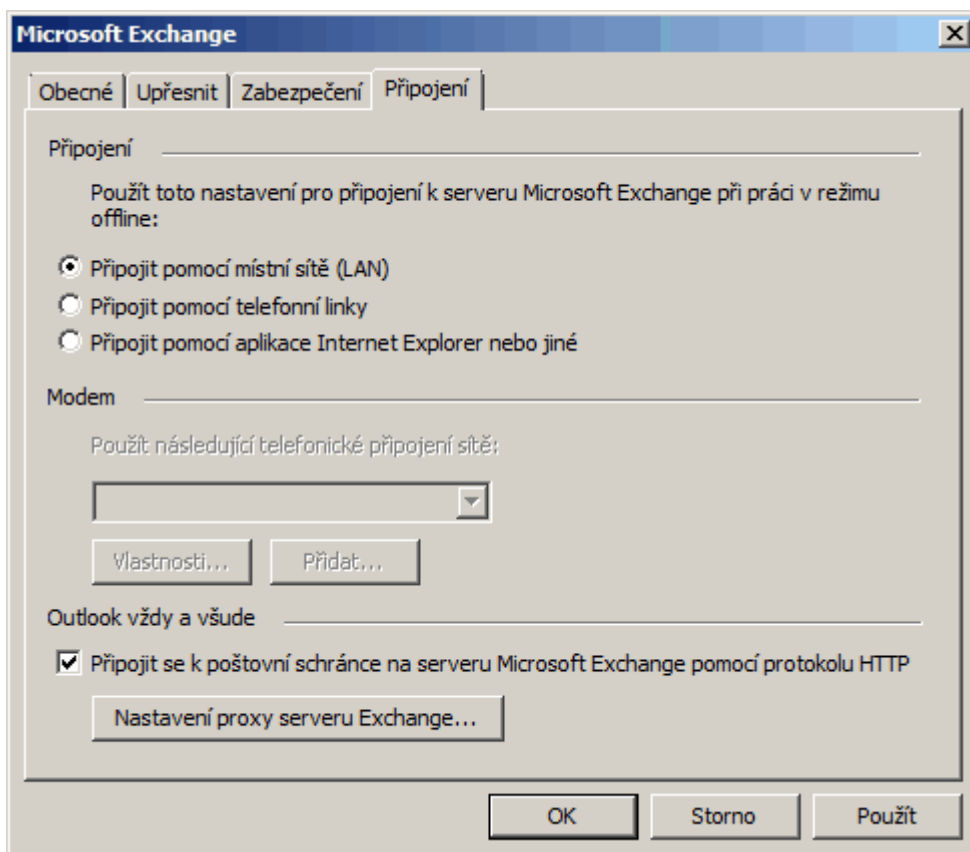
**E-mail v Internetu**  
K odesílání a příjmu e-mailových zpráv se připojit k serveru POP nebo IMAP

**Microsoft Exchange nebo kompatibilní služba**  
Připojit se a získat přístup k e-mailovým zprávám, kalendáři, kontaktům, faxům a zprávám hlasové pošty

**Textové zprávy (SMS)**  
Připojit se ke službě pro zaslání zpráv z mobilních zařízení



Zde klikněte na tlačítko *Další nastavení*.



Na kartě *Připojení* zaškrtneme políčko pod textem *Outlook vždy a všude* a klikneme na tlačítko *Nastavení proxy serveru Exchange...*



Vyplníme jméno proxy serveru a změníme ověřování na *Základní ověřování*.

Tlačítka *OK* ukončíme postupně dialogová okna a dokončíme průvodce. Při úspěšném nastavení budete vyzváni k zadání jména a hesla.



Zadejte **asuch\vaše přihlašovací jméno** a heslo k vašemu účtu.

From:  
<https://navody.asuch.cas.cz/> -

Permanent link:  
[https://navody.asuch.cas.cz/doku.php/outlook2010\\_vzdy\\_a\\_vsude?rev=1407935373](https://navody.asuch.cas.cz/doku.php/outlook2010_vzdy_a_vsude?rev=1407935373)

Last update: **2014/08/13 13:09**

